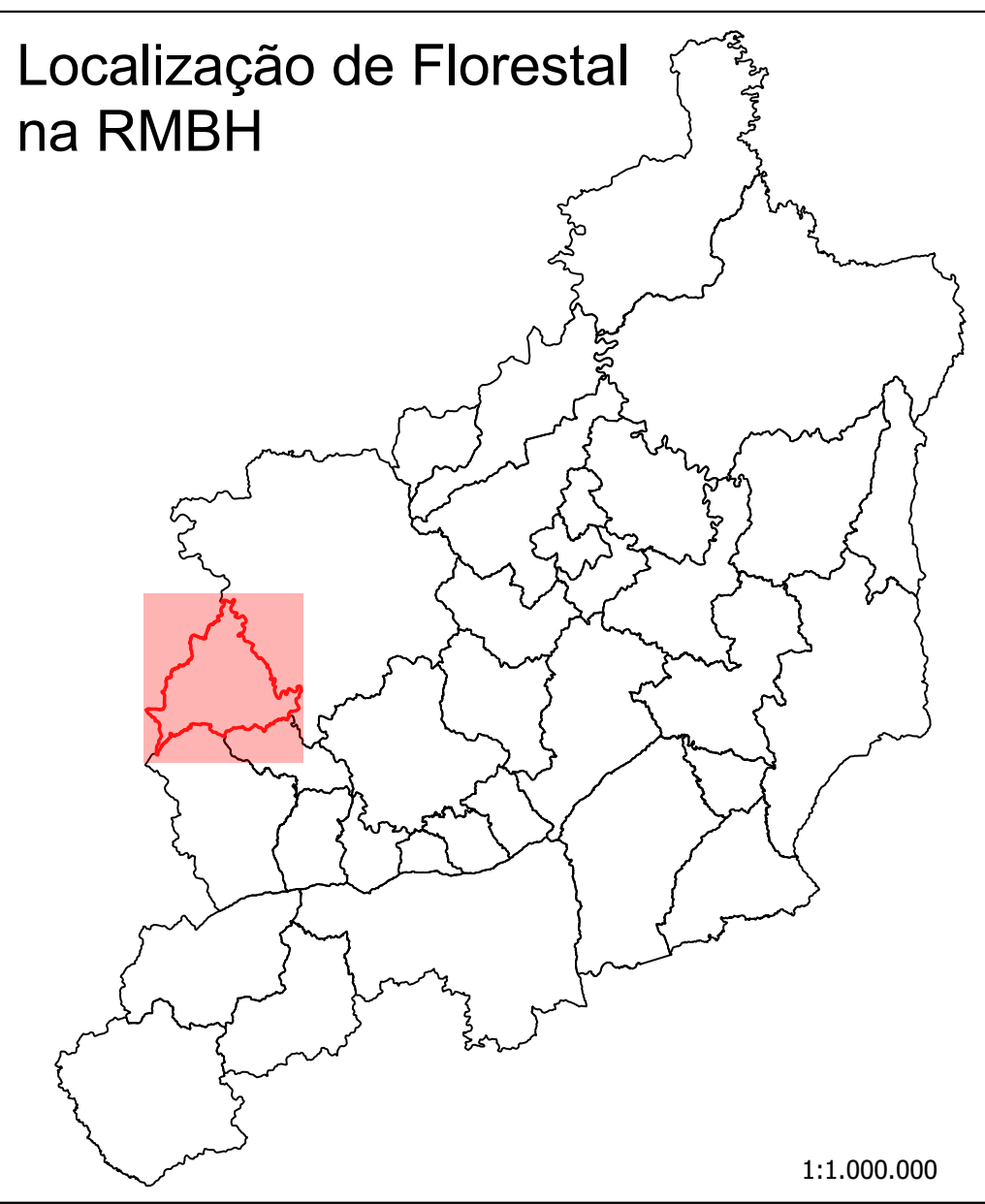
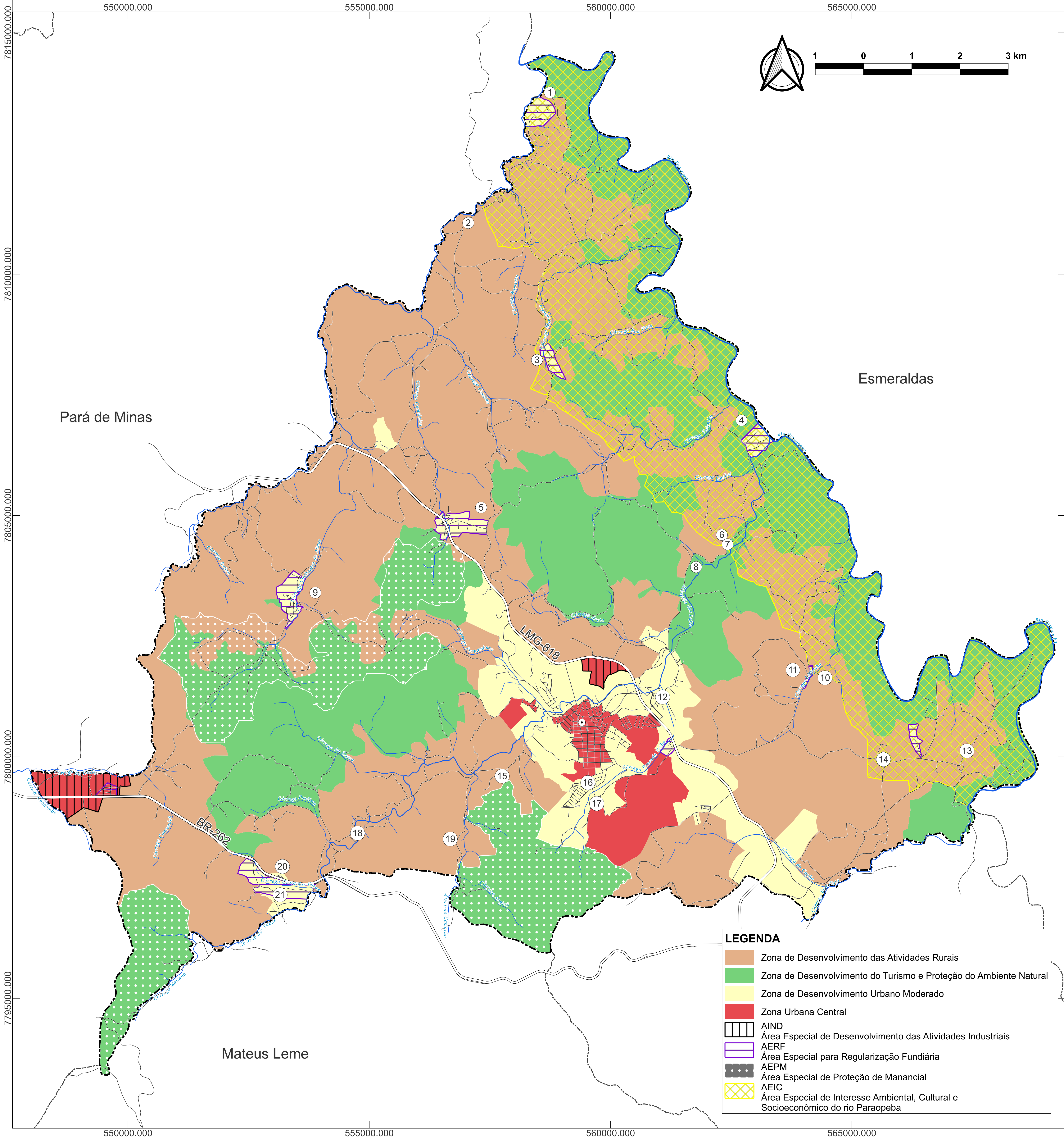


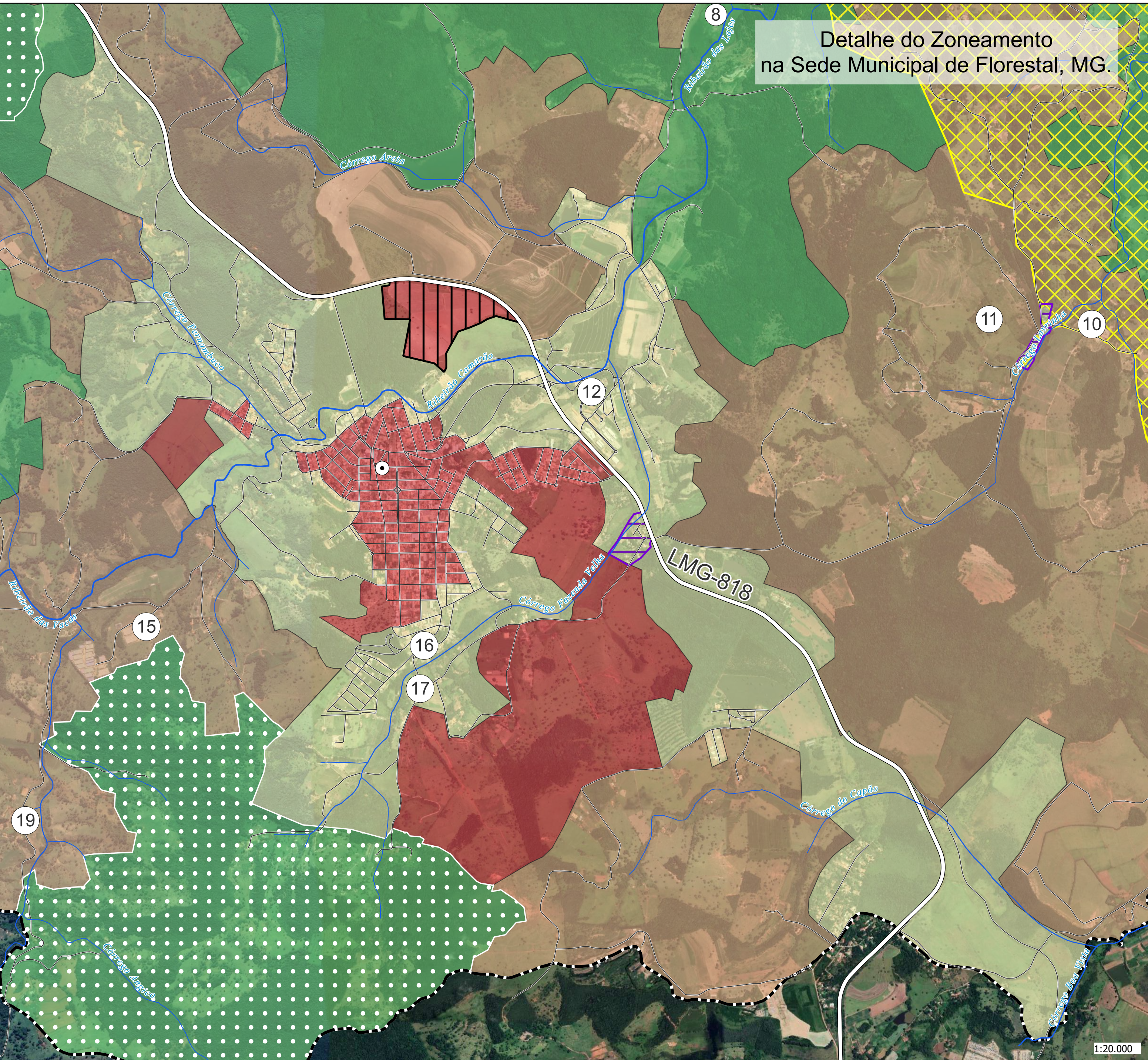
ANEXO II - MAPA DE ZONEAMENTO E ÁREAS ESPECIAIS



Prefeitura Municipal de Florestal
Projeto de Lei nº ____ / ____
Plano Diretor Municipal



Estado de Minas Gerais
Agência de Desenvolvimento da Região Metropolitana de Belo Horizonte
Termo de Cooperação Técnica nº 049 / 2018



Código	Localidade
1	Rib. do Ouro
2	Igreja N.S.da Conceição (Rib. do Ouro)
3	Marinheiros
4	Valentim
5	Gameleira
6	Lages
7	Usina Hidrelétrica
8	Barragem de Florestal
9	Cachoeira de Almas
10	Haras Capim Santo
11	Tijuqueiro
12	Campus UFV
13	Tapera
14	Faz. Lagoa Grande
15	Japonês
16	Bairro Sonho Verde
17	Fazenda Velha
18	Fazenda Cachoeira
19	Barreado
20	O Milhão
21	Grota das Vacas

BASE CARTOGRÁFICA	
	Sede Municipal
	Rodovias
	Sistema Viário
	Hidrografia Principal
	Florestal, MG
	Limites Municipais

ESCALA 1:30.000
EPSG: 31983 DATUM: SIRGAS
2000/ SISTEMA DE
COORDENADAS: UTM, zona 23
Sul

Base de Dados:

Drenagens (IGAM, 2021); Rodovias e Sistema Viário (OPEN STREET MAPS, 2023); Limites municipais (IEDE, 2022); Zoneamento e Áreas Especiais (ARMBH, 2023).